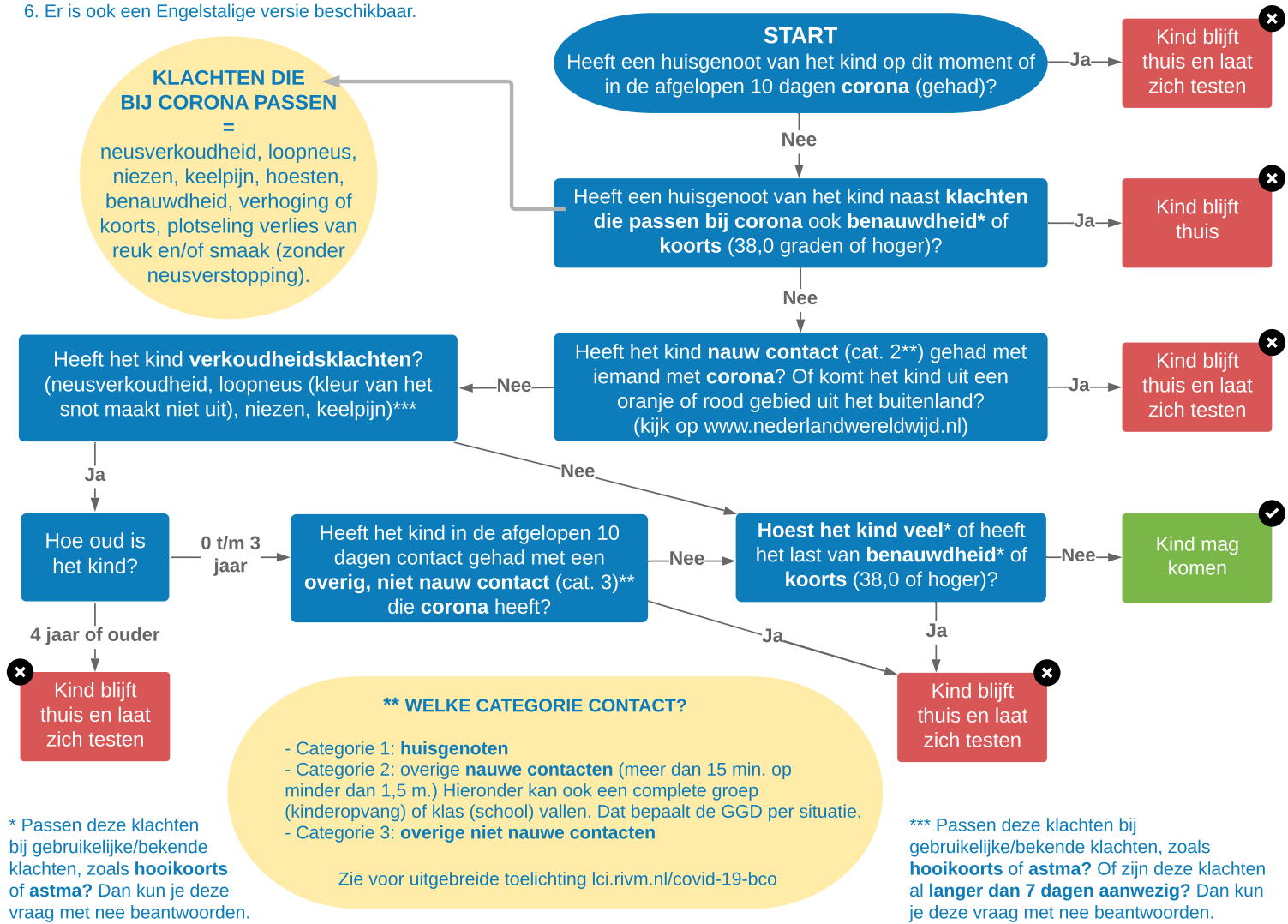


Met deze beslissboom kun je bepalen of een kind wel of niet naar de kinderopvang/school mag.

**Bedenk vóór je begint:**

1. Begin altijd met de startvraag en volg de vragen in de aangegeven volgorde.
2. Kijk niet naar één of twee losse vragen, dat kan tot een verkeerde uitkomst leiden.
3. De uitkomst van de beslissboom geldt niet voor broertjes/zusjes. Voor ieder kind moet de boom apart doorlopen worden.
4. Heeft het kind corona gehad? Dan is de beslissboom mogelijk tijdelijk niet van toepassing. Vraag de GGD om advies.
5. De beslissboom wordt regelmatig aangepast n.a.v. (ver)nieuw(de) inzichten en regelgeving. Kijk voor de meest actuele versie op boink.info/beslissboom.
6. Er is ook een Engelstalige versie beschikbaar.

Deze beslissboom is een 'schematische vertaling' van de richtlijnen van het RIVM.



\* Passen deze klachten bij gebruikelijke/bekende klachten, zoals hooikoorts of astma? Dan kun je deze vraag met nee beantwoorden.

\*\*\* Passen deze klachten bij gebruikelijke/bekende klachten, zoals hooikoorts of astma? Of zijn deze klachten al langer dan 7 dagen aanwezig? Dan kun je deze vraag met nee beantwoorden.

**WANNEER EEN KIND LATEN TESTEN?**

Het testen van kinderen jonger dan 12 jaar wordt in ieder geval **dringend** geadviseerd als:

- kinderen die op de basisschool zitten (alle leeftijden): bij verkoudheidsklachten, hoesten, koorts en/of benauwdheid;
- 0 t/m 3 of 4 jaar (nog niet op basisschool): de klachten niet (alleen) bestaan uit verkoudheidsklachten (bijv. als er ook sprake is van hoesten, koorts en/of benauwdheid);
- een kind contact heeft gehad met iemand met corona. Dan is er een indicatie voor het testen in het kader van bron- en contactonderzoek. Ouders krijgen hierover informatie van de GGD;
- de GGD testen adviseert (bijv. bij een uitbraakonderzoek);
- het kind ernstig ziek is.

Zie het kader hiernaast hoe lang een kind thuis moet blijven.

NB: Testen kan nooit worden verplicht.

**WANNEER MAG EEN KIND WEER NAAR DE KINDEROPVANG / SCHOOL?**

Als de door de GGD vastgestelde quarantaineperiode voorbij is.

**Getest? Kind blijft thuis tot de testuitslag bekend is**

- Volg bij een **positieve** testuitslag (coronavirus is aangetroffen) van het kind of een huisgenoot de instructies van de GGD op.
- Bij een **negatieve** testuitslag van het kind mag het kind weer naar de kinderopvang/school, ook als nog niet alle klachten weg zijn. Tenzij de quarantaineperiode zoals vastgesteld door de GGD nog niet voorbij is.
- Bij een negatieve uitslag van een huisgenoot die naast milde klachten ook koorts en/of benauwdheid heeft, mag het kind weer naar de kinderopvang/school.
- Is het kind getest omdat het een categorie 3 contact\*\* is van iemand met corona en heeft het kind geen klachten, dan hoeft het niet thuis te blijven in afwachting van de testuitslag.

**Niet getest?**

Een kind met klachten dat niet getest is mag weer naar de opvang/school als het minimaal 24 uur volledig klachtenvrij is. Is er sprake van milde klachten (verkoudheidsklachten (zoals neusverkoudheid, loopneus, niezen, keelpijn) en af en toe hoesten) en zijn die na 7 dagen na de 1e ziektedag nog niet over? Dan mag een kind ook weer naar de kinderopvang/school. Als het kind contact heeft gehad met iemand met corona, volg dan de instructies van de GGD op.